



全桥桥面铺装大面积磨光露骨



桥面铺装修补后重新开裂

②伸缩缝

该桥伸缩缝存在多处夹砂堵塞、型钢变形、橡胶条外鼓、局部脱落现象。



伸缩缝型钢变形



伸缩缝槽口堵塞

(2) 上部结构病害

挑梁：3-1#、3-3#、5-1#、5-3#、7-1#、7-3#、8-3#、9-3#、11-1#、11-3#、13-1#、13-3#悬臂梁存在锈胀露筋，其中 5-1#、7-1#、7-3#、13-3#悬臂梁锈蚀严重且出现断裂；3-1#、5-3#、7-3#、8-3#、11-3#、13-3#悬臂梁共存在 14 条横向裂缝；7-3#、13-3#悬臂梁共存在 33 条竖向裂缝；

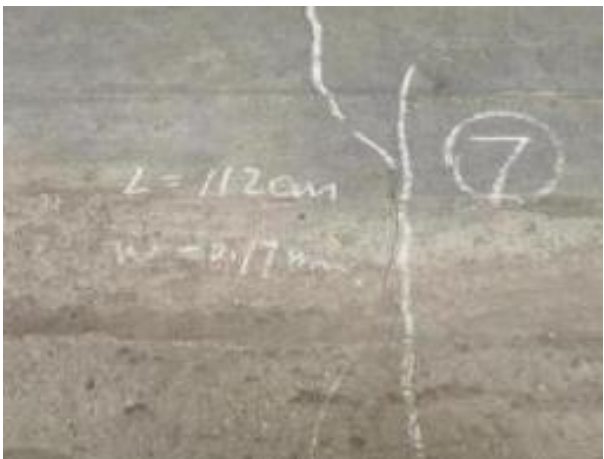
挂梁：5-1#、7-1#、7-3#、9-1#挂梁存在锈胀露筋，其中 5-3#、9-1#挂梁钢筋锈蚀严重；5-1#、5-3#挂梁共存在 3 条竖向裂缝；5-2#、5-3#挂梁存在多条 U 型裂缝；11-2#、11-3#挂梁共存在 18 条横向裂缝；

主梁：4-1#、4-2#、4-3#、6-1#、6-3#、12-3#梁存在锈胀露筋；4-3#、6-3#、12-1#、12-2#、12-3#梁共存在 32 条横向裂缝；4-3#、12-3#梁各存在 1 条竖向裂缝；14#主梁跨中底板存在 1 条纵向裂缝。

横向联系：3-1-1#横隔板存在 5 条竖向裂缝；6-2#湿接缝距 6#墩 1.0m 处，1 条横向通长裂缝。



挑梁钢筋锈断



挑梁腹板竖向裂缝



牛腿大面积锈胀露筋



牛腿大面积锈胀露筋



挑梁底板及侧面锈胀露筋



挂梁底板横向贯通裂缝